

DESEMPEÑO EN MATERIA DE SST.



cierre año 2023

(ISO 45001:2018)

SEGURIDAD Y SALUD: DATOS BÁSICOS DE SINIESTRALIDAD

Número de accidentes con baja: 2

Número de accidentes sin baja: 4

Número de incidentes: 5

- Índice de incidencia (nº de accidentes con baja/media de trabajadores)x 100: **0,82** (2/245).
- Índice de frecuencia (nº accidentes /nº horas trabajadas *1000000): **4,94** (2/405212)
- Índice de gravedad (nº jornadas perdidas/nº horas trabajadas) x 1000: **0,29** (118/405212)

2022

Número de accidentes con baja: 2

Número de accidentes sin baja: 1

Número de incidentes: 6

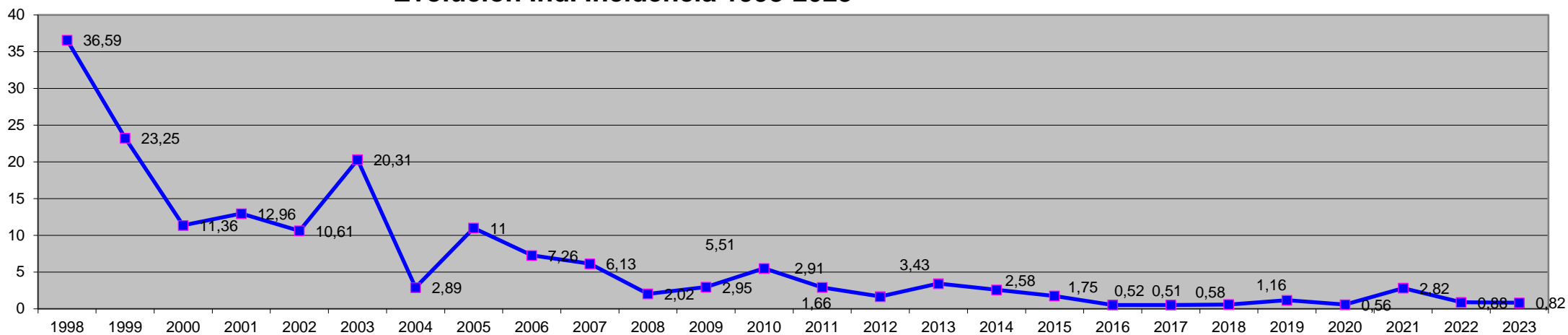
- Índice de incidencia : **0,88** (2/227).
- Índice de frecuencia : **5,19** (2/385081)
- Índice de gravedad : **0,16** (60/385081)

	Índice de incidencia	Índice frecuencia	Índice gravedad
2022	0,88	5,19	0,16
2023	0,82	4,94	0,29

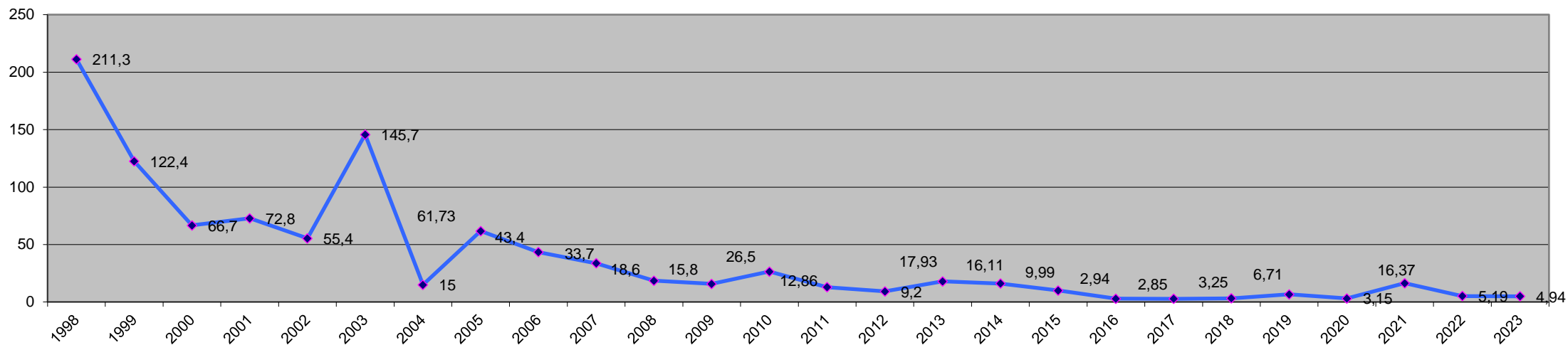


SEGURIDAD Y SALUD: DATOS BÁSICOS DE SINIESTRALIDAD

Evolución Ind. Incidencia 1998-2023

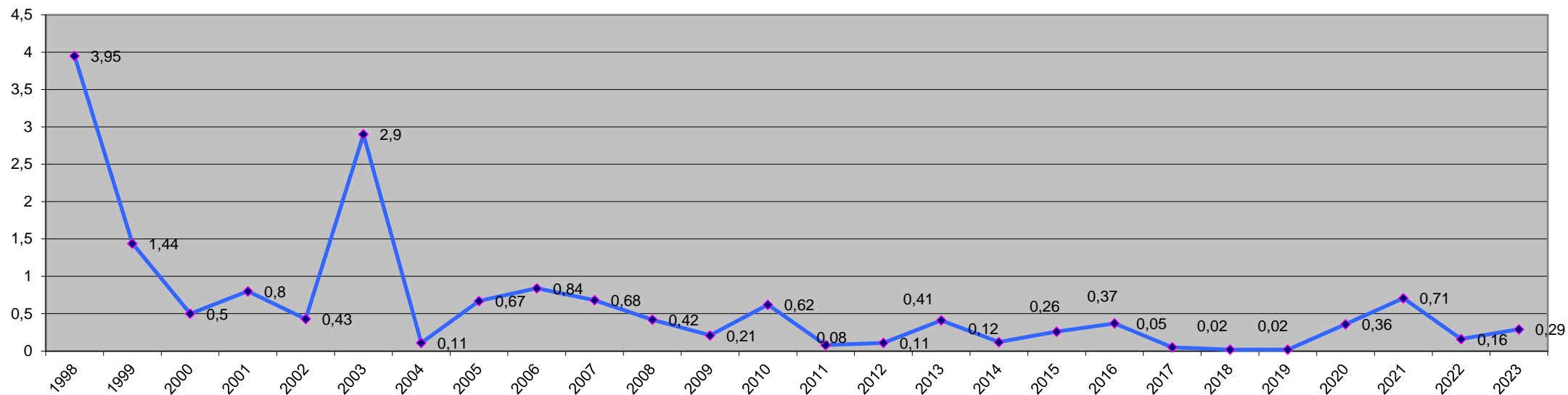


Evolución Ind. Frecuencia 1998-2023



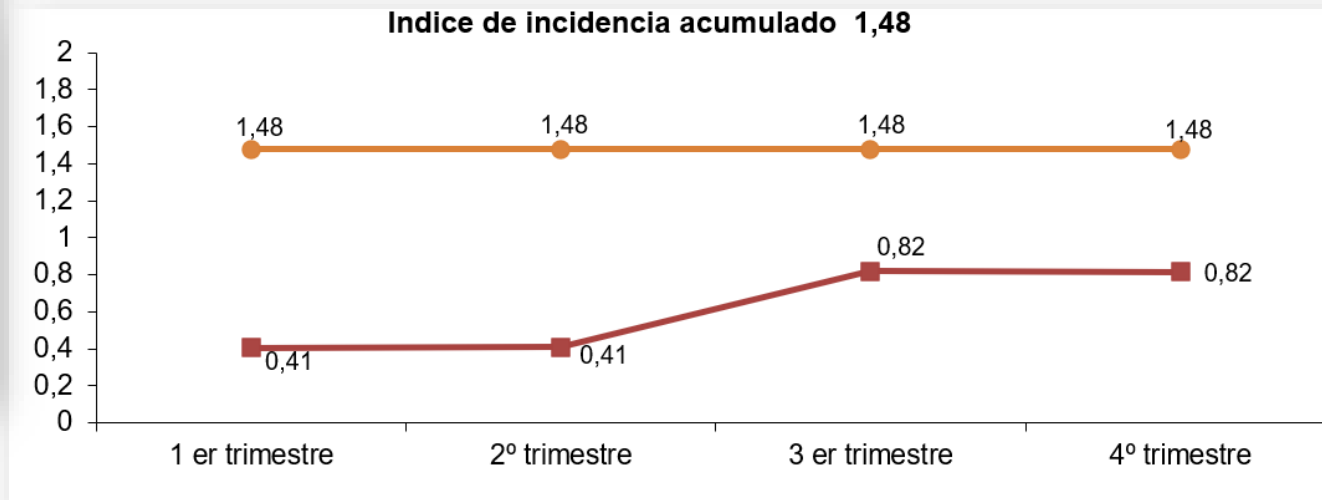
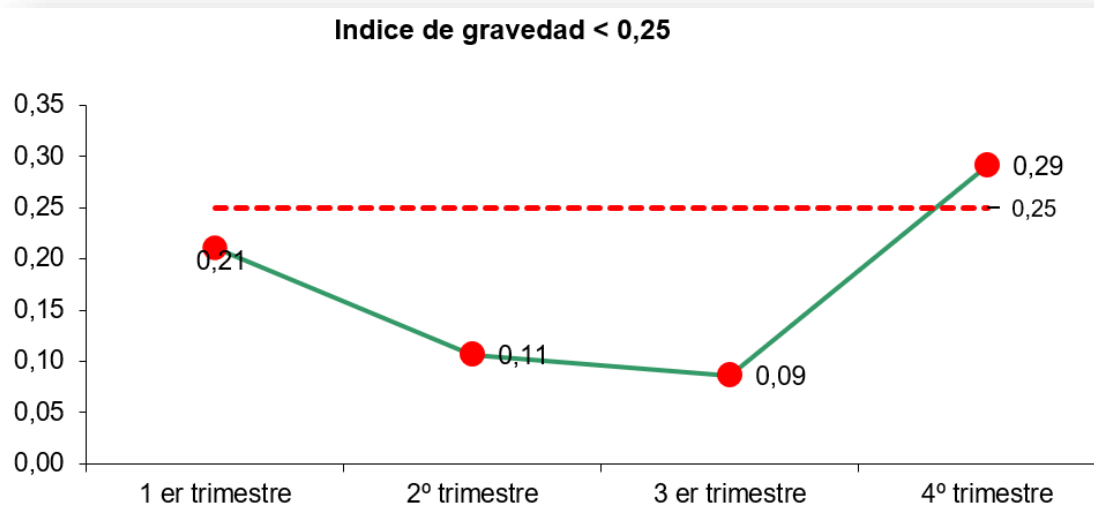
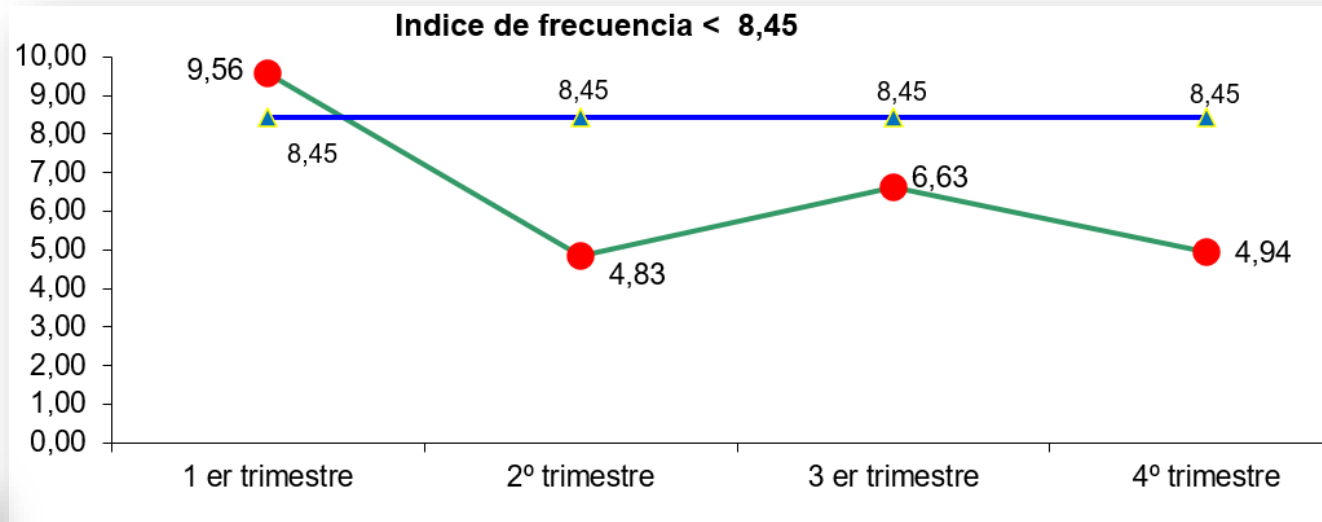
SEGURIDAD Y SALUD: DATOS BÁSICOS DE SINIESTRALIDAD

Evolución Ind. Gravedad 1998-2023



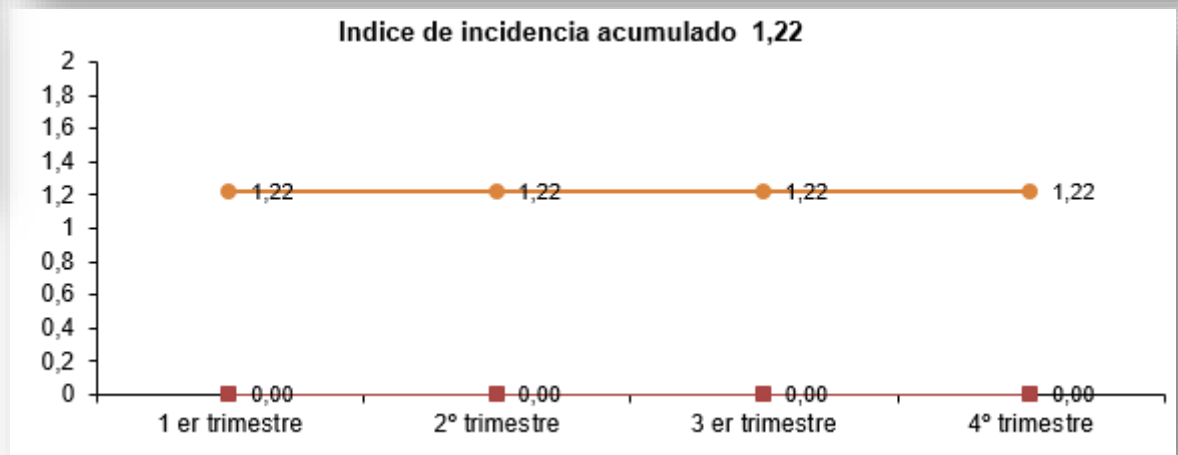
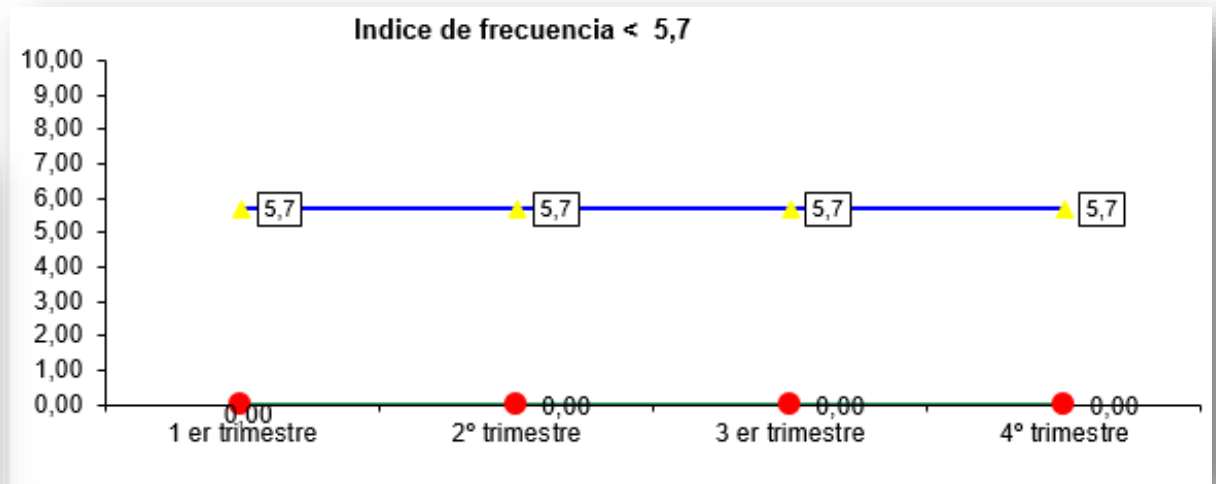
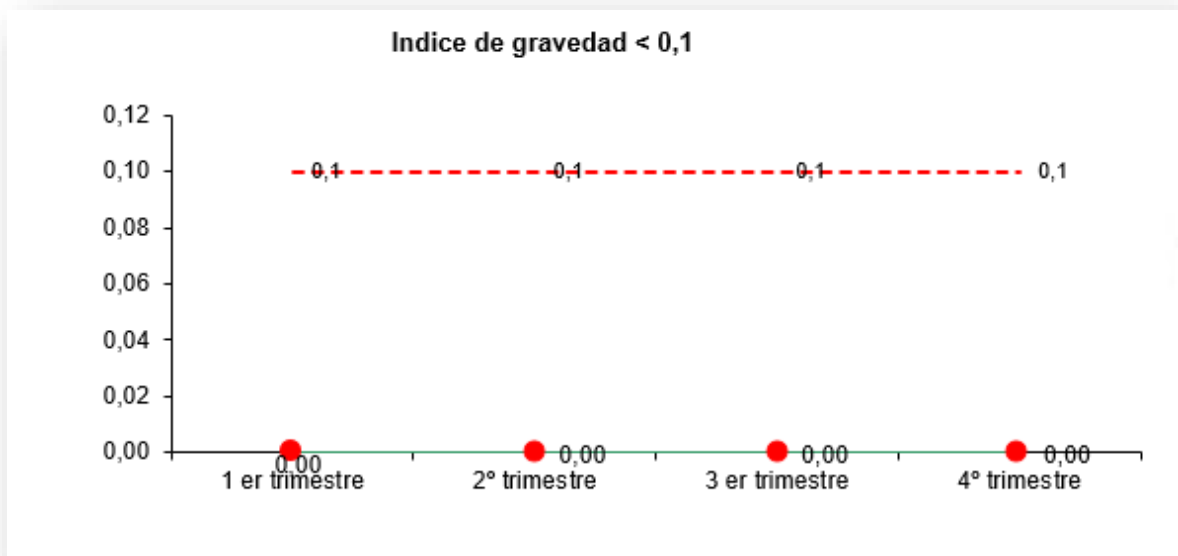
SEGURIDAD Y SALUD: DATOS BÁSICOS DE SINIESTRALIDAD

- ✓ Lo primero que observamos de los análisis de 2023 es que los índices de incidencia y frecuencia han bajado, habiéndose incrementado el nº de trabajadores por segundo año.
- ✗ El índice de gravedad ha aumentado, ya que el número de jornadas pedidas ha sido mayor, como consecuencia a la baja prolongada de un trabajador.



SEGURIDAD Y SALUD: DATOS BÁSICOS DE SINIESTRALIDAD

En relación a los resultados de estos indicadores, lo que vamos a hacer en el año 2024 es ajustar el valor de todos ellos, a la situación real de la Organización:

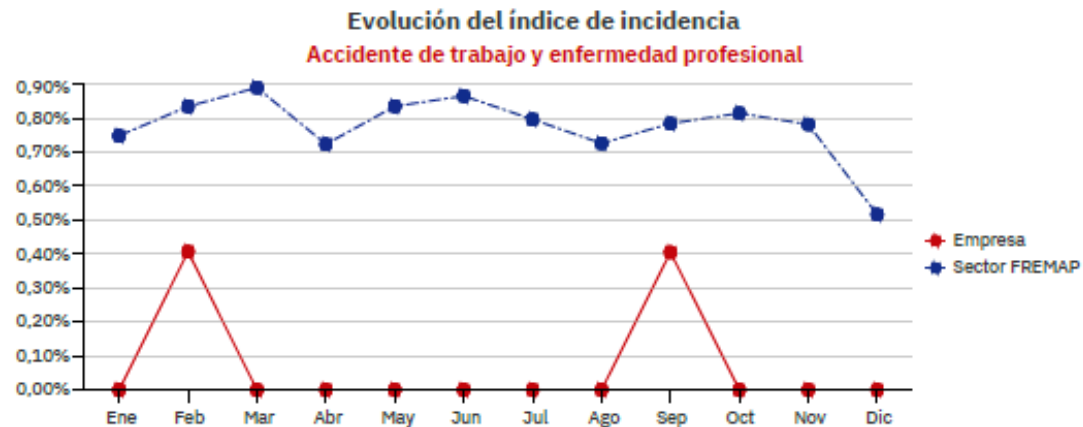


SEGURIDAD Y SALUD: DATOS BÁSICOS DE SINIESTRALIDAD

Si lo comparamos con las medias del sector, vemos que nuestro valor está por debajo de la media del sector en nuestra mutua de accidentes..

División de actividad: 43 - ACTIVIDADES DE CONSTRUCCIÓN ESPECIALIZADA

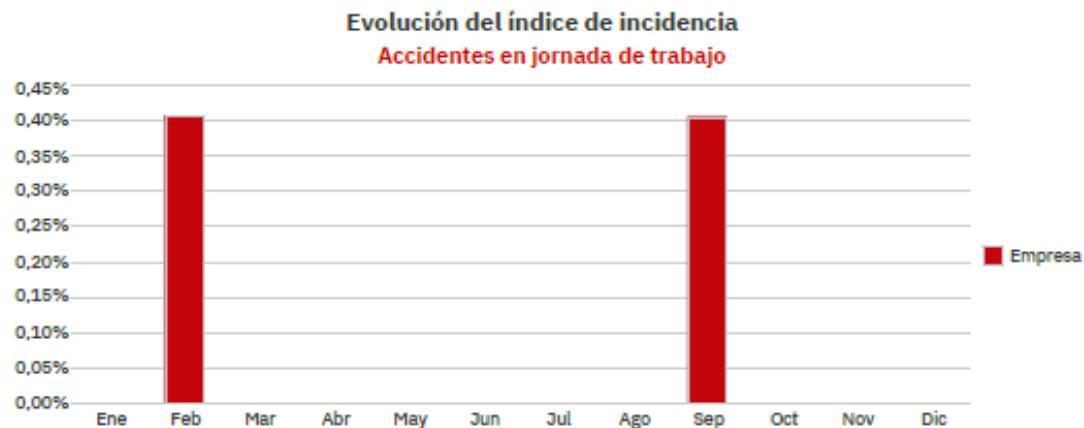
	Empresa	Sector FREMAP
Ene	0,00	0,75
Feb	0,41	0,83
Mar	0,00	0,89
Abr	0,00	0,72
May	0,00	0,83
Jun	0,00	0,87
Jul	0,00	0,80
Ago	0,00	0,73
Sep	0,40	0,78
Oct	0,00	0,81
Nov	0,00	0,78
Dic	0,00	0,52



RNAE Sector FREMAP: Colectivo protegido por FREMAP

Índice de incidencia: Relación de accidentes de trabajo y enfermedades profesionales con baja por cada 100 trabajadores

	Empresa
Ene	0,00
Feb	0,41
Mar	0,00
Abr	0,00
May	0,00
Jun	0,00
Jul	0,00
Ago	0,00
Sep	0,40
Oct	0,00
Nov	0,00
Dic	0,00



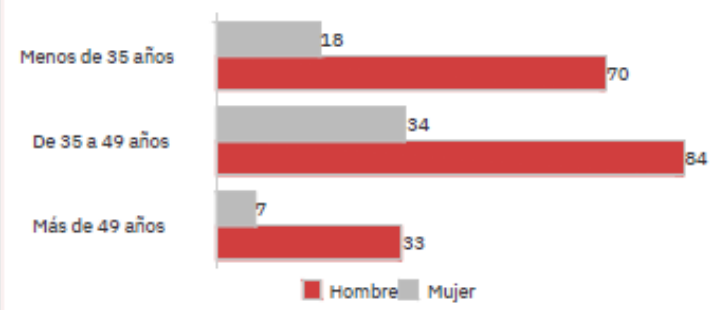
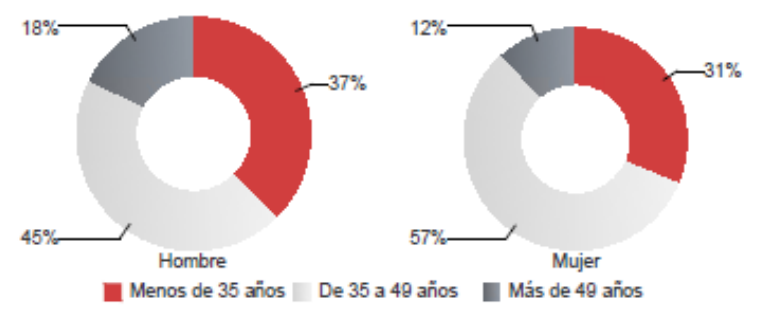
Índice de incidencia: Relación de accidentes de trabajo con baja por cada 100 trabajadores

SEGURIDAD Y SALUD: DATOS BÁSICOS DE SINIESTRALIDAD

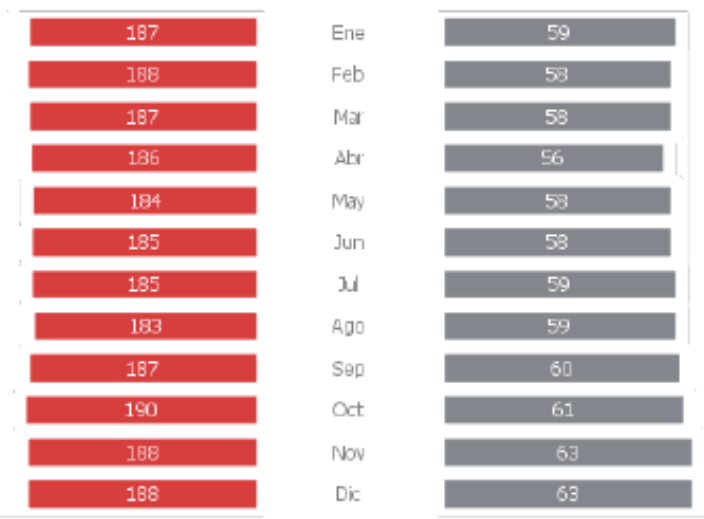
245,83 Personas trabajadoras

186,50 59,33
24% 76%

Cerramos el año con una media de trabajares de 245,83



Afiliación mensual

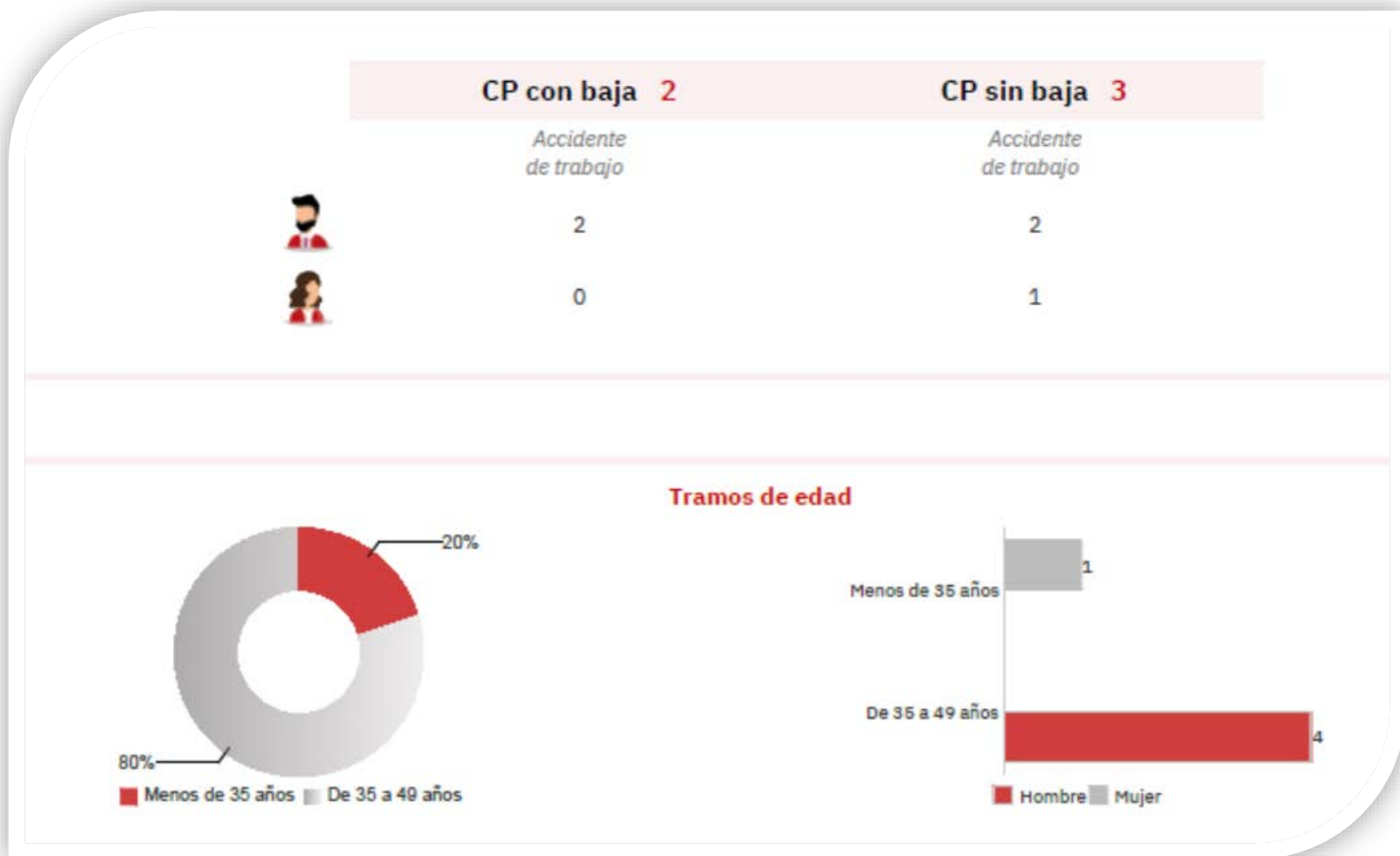


Hombres							Mujeres				
Ene	Feb	Mar	Abr	May	Jun	Jul	Ago	Sep	Oct	Nov	Dic
246	246	245	242	242	243	244	242	247	251	251	251

SEGURIDAD Y SALUD: DATOS BÁSICOS DE SINIESTRALIDAD

Si analizamos los **ACCIDENTES** observamos que:

- El nº de accidentes con baja han sido 2: uno debido a sobreesfuerzo al mover materiales y el segundo daños al manipular maquinaria.
- El nº de accidentes sin baja ha sido 3: torcedura de tobillo, dolor en muñeca durante ejecución de trabajos y "acuaplaning" in itinere.



SEGURIDAD Y SALUD: DATOS BÁSICOS DE SINIESTRALIDAD

Todos los accidentes con baja fueron calificados como leves.

Total accidentes de trabajo con baja



Lugar del accidente



Gravedad



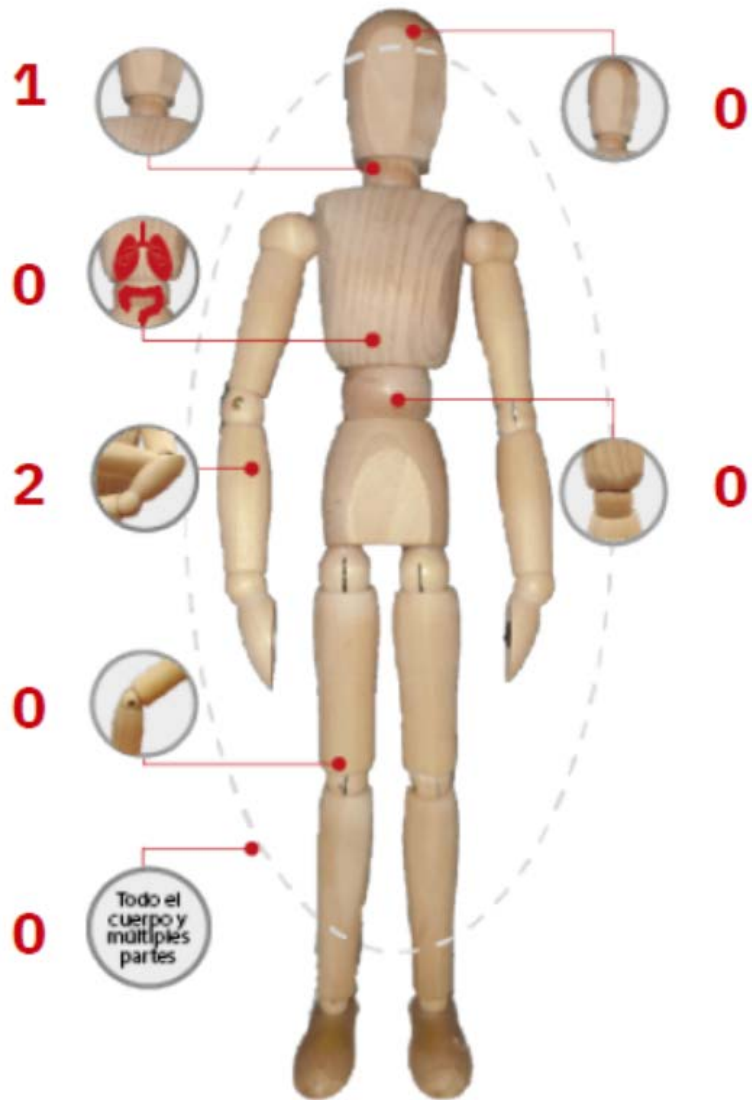
SEGURIDAD Y SALUD: DATOS BÁSICOS DE SINIESTRALIDAD



Accidentes con baja

		
Espalda		1
Extremidades superiores		1

SEGURIDAD Y SALUD: DATOS BÁSICOS DE SINIESTRALIDAD



Accidentes sin baja

			
Cuello		0	1
Extremidades superiores		2	0

SEGURIDAD Y SALUD: DATOS BÁSICOS DE SINIESTRALIDAD

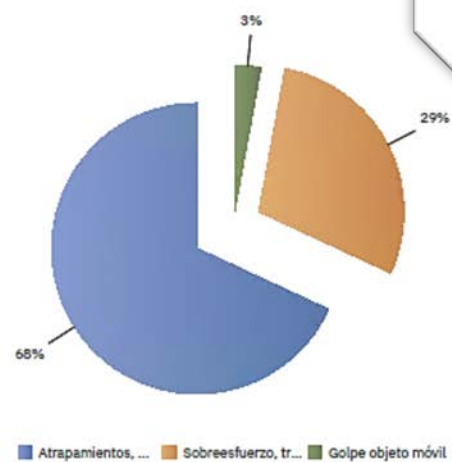
El **COSTE SALARIAL** de los accidentes fue de 5.338,64 € (4.800,92 € por accidente de trabajo y 537,72 € por accidente sin baja) con un coste medio de **44,12** euros



Forma de contacto

Forma de contacto	Coste	Icono Hombre	Icono Mujer
Atrapamientos, amputaciones	3.635,86 €	3.635,86 €	0€
Sobreesfuerzo, trauma psíquico...	1.547,82 €	1.547,82 €	0€
Golpe objeto móvil	154,96 €	0€	154,96 €

Coste medio día de baja: **44,12 €**



SEGURIDAD Y SALUD:

	2019	2020	2021	2022	2023	
Personas trabajadoras	172,33	179,08	212,92	227,42	245,83	
Accidentes iniciados con baja	2	2	7	3	2	
Accidentes en jornada de trabajo	2	1	6	2	2	
Accidentes iniciados sin baja	5	4	5	1	3	
Enfermedades profesionales iniciados con baja	0	0	0	0	0	
Enfermedades profesionales iniciadas sin baja	0	1	0	0	0	
Días de baja por contingencias profesionales	10	208	284	70	118	
Índice de incidencia en jornada	1,16	0,56	2,82	0,88	0,81	
Coste salarial días de baja	223,30 €	6.897,97 €	10.660,27 €	3.029,38 €	4.800,92 €	
Coste salarial contingencias sin baja	375,65 €	540,22 €	594,03 €	105,40 €	537,72 €	
Coste medio accidente con baja (procesos finalizados)	111,65 €	3.448,98 €	1.522,90 €	1.009,79 €	1.356,44 €	
Coste medio enfermedad profesional con baja (procesos finalizados)	-	-	-	-	-	
Duración media de la contingencia	5,00	104,00	40,57	23,33	22,00	

EVOLUCIÓN RESPECTO A 2022:

 MEJOR

 PEOR

 IGUAL O N/A

SEGURIDAD Y SALUD:

INSPECCIONES INTERNAS

Durante el 2023 se realizaron **130 inspecciones** (82 en 2022), desglosadas de la siguiente forma:

- Realizadas por el dpto. de PRL **14 (9 en el mismo periodo en 2022)**
- Realizadas por los mandos intermedios **115 (71 en el mismo periodo en 2022)**
- Realizadas por los Directores **1 (2 en el mismo periodo en 2022)**

Lo que vemos es que el nº de inspecciones **en relación con la realizadas por el departamento de PRL y Mandos intermedios es mayor** con respecto al 2022.

Destacar positivamente el nº de inspecciones realizadas por los mandos intermedios (con 115 inspecciones).

Se recuerda que es necesario que los Directores realicen las inspecciones mensuales para poder evidenciar que se cumple con los requisitos de calidad, PRL y MA (al menos una inspección por director/mes).

En 2023 se ha llevado a cabo un **plan de acción para mejorar esta apartado en OOSS** y sobre todo **realizando seguimientos de subcontratas**. Desde principios de año se han reforzado las acciones encaminadas con un seguimiento mensual de las inspecciones realizadas, para que mejore el control en obra. Para concluir indicar que se ha aumentado en un **63%** la realización de inspecciones y por tanto reporta en un mejor seguimiento en obra.

INSPECCIONES EXTERNAS. PORCENTAJE Y TIPIFICACIÓN DE ANOMALÍAS

Comentar que se han realizado un total de 68 inspecciones de nuestros clientes a los trabajos que Hemag ha llevado a cabo.

La relación de anomalías encontradas en las mismas, se han tratado como Reclamaciones de cliente y posteriormente y en caso de aplicación, como no conformidades (ver diapositiva 19)

PENALIZACIONES

Durante el 2023 **ha habido una penalización económica <500€**

INDICADORES PROACTIVOS

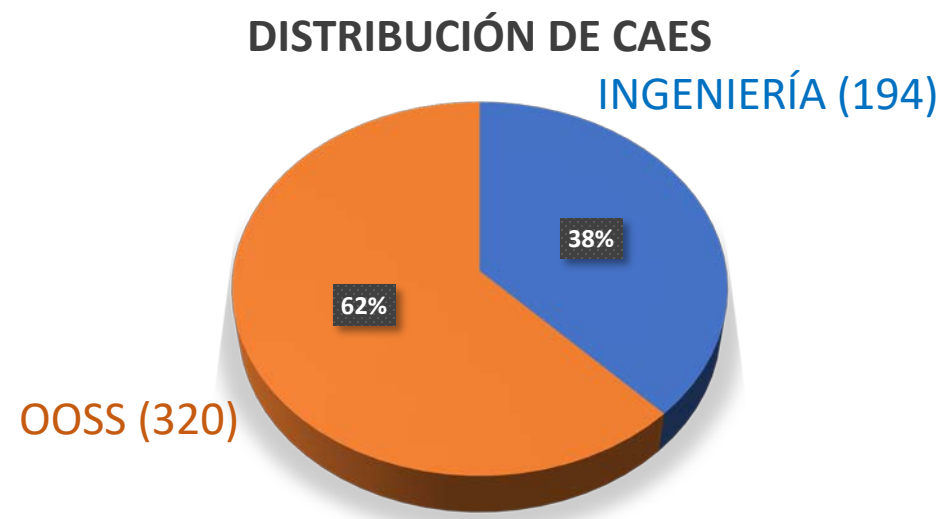
Todos los indicadores son favorables salvo el nº de INCIDENTES NOTIFICADOS y ACCIDENTES SIN BAJA.

PROCESO	Indicadores	Valor de referencia	PERIODO DE VALORACIÓN	EVOLUCIÓN TRIMESTRAL				
				1ª	2ª	3ª	4ª	
Identificación de riesgos, Evaluación y control de riesgos:	Nº de evaluaciones de riesgos/PSP/ o documentos preventivos de aplicación realizados	> 32,5	Trimestralmente	48	102	48	122	320
Formación, toma de conciencia y competencia	% actividades formativas planificadas realizadas	>50%	Trimestralmente	60%	63%	75%	75%	68%
	% de asistencia de los trabajadores convocados.	>75%	Trimestralmente	90%	90%	90%	90%	90%
Control Operacional.	< % de anomalía detectada en las inspecciones realizadas	< 11%	Trimestralmente	0%	0%	20%	5%	6%
Mantenimiento de equipos	Porcentaje de cumplimiento mantenimientos preventivos planificados	100%	Trimestralmente	100%	100%	100%	100%	100%
Gestión Empresas Contratistas:	% de anomalías en obra por incumplimientos de la CAE	5%	Trimestralmente	3%	0%	8%	5%	4%
Vigilancia de la salud:	Porcentaje de reconocimientos planificados anualmente efectuados	100%	Trimestralmente	100	100	100	100	100
Auditorías	Ejecución de las auditorías internas programadas	100%	Anualmente	100%	100%	100%	100%	100%
Consulta y participación	Incidentes comunicados	12	Anualmente	4	0	1	0	5
Accidentalidad	Nº accidentes sin baja	< 5	Anualmente	0	0	2	1	3
Accidentalidad	Nº accidentes altura con baja	0	Anualmente	0	0	0	0	0
Accidentalidad	Nº accidentes eléctricos con baja	0	Anualmente	0	0	0	0	0
Control de los trabajo	Nº Inspecciones Internas	> 150	Anualmente	36	21	25	87	169
Localización de servicios	Nº de servicios afectados durante la excavación	0%	Trimestralmente	0	0	0	0	0

COORDINACION ACTIVIDADES EMPRESARIALES

En 2023 se han realizado 514 solicitudes de subcontratación (frente a los 341 en 2022, 320 en 2021, 243 de 2020 y los 330 en 2019) de los cuales, 320 necesitaron la realización de una evaluación de riesgos específica o un Plan de seguridad y salud.

En cuanto a quien ha solicitado estas subcontrataciones, observamos que prácticamente de las dos delegaciones la de Obras y servicios es la que más solicitudes de subcontratación ha llevado a cabo. Haciéndose coincidir esta subcontrataciones con los trabajos e instalación de PRVE



CAEs con NUEVOS PROVEEDORES_

Además se han gestionado durante este periodo la CAE con **84 nuevos proveedores** (35 en 2022):

- ✉ Alta nuevo proveedor GRUAS HIGUERA .msg
- ✉ Alta nuevo proveedor OVIDIO .msg
- ✉ RV_ Alta nuevo proveedor trabajos de mantenimiento sistemas climatización TERMA TERCALOR.msg
- ✉ Alta nuevo proveedor trabajos de mantenimiento limpieza TOTNET.msg
- ✉ Alta nuevo proveedor trabajos OCA ENTIDAD DE CONTROL.msg
- ✉ RV_ Alta nuevo proveedor ACTEO ARQUEOLOGIA.msg
- ✉ Alta nuevo proveedor trabajos OCA ADMI OCA CANARIAS.msg
- ✉ Alta nuevo proveedor Sangar.msg
- ✉ Alta nuevo proveedor trabajos GEORADAR GEOTOPSA.msg
- ✉ Alta nuevo proveedor trabajos OBRA CIVIL EMRESL.msg
- ✉ Alta nuevo proveedor trabajos obra civil FCONTRATA.msg
- ✉ Alta nuevo proveedor Miren Blazquez.msg
- ✉ Alta nuevo proveedor NOVOCONTROL.msg
- ✉ RV_ Alta nuevo proveedor RESITUBO.msg
- ✉ Alta nuevo proveedor Suministro Material Eléctrico CDELECTRICA.msg
- ✉ Alta nuevo proveedor BUREAU VERITAS.msg
- ✉ Alta nuevo proveedor trabajos obra civil (Alicante) JOAN.msg
- ✉ Alta nuevo proveedor trabajos obra civil MINI GRUAS LUCAS.msg
- ✉ RV_ Alta nuevo proveedor TOKHEIM.msg
- ✉ RE_ Alta nuevo proveedor trabajos ECU.msg
- ✉ Alta nuevo proveedor Suministro Material GET PREFABRICADOS .msg
- ✉ Alta nuevo proveedor trabajos obra civil y electricidad GRUPO VIATEK.msg
- ✉ Alta nuevo proveedor Suministro Material ZUMTOBEL GROUP .msg
- ✉ Alta nuevo proveedor trabajos de limpieza KUICK.msg
- ✉ Alta nuevo proveedor trabajos obra civil TEOVILEMA.msg
- ✉ RV_ Alta nuevo proveedor trabajos investigación calidad de suelo EKOS.msg
- ✉ Alta nuevo proveedor trabajos obra civil DAYMA EVOLUTION.msg
- ✉ Alta nuevo proveedor trabajos proyectos eléctricos Jeromo.msg
- ✉ Alta nuevo proveedor Suministro Material Eléctrico.msg
- ✉ Alta nuevo proveedor Suministro Material .msg
- ✉ Alta nuevo proveedor trabajos electricidad.msg
- ✉ Alta nuevo proveedor trabajos Coordinación seguridad obra.msg
- ✉ Alta nuevo proveedor excavaciones kiko.msg

- ✉ Alta nuevo proveedor trabajos obra civil GIBTEL ENERGY.msg
- ✉ RV_ Alta nuevo proveedor trabajos obra civil NEWTRACK.msg
- ✉ RV_ Alta nuevo proveedor trabajos obra civil CERRAMIENTOS GORDO.msg
- ✉ RV_ Alta nuevo proveedor trabajos obra civil BARRETO.msg
- ✉ RV_ Alta nuevo proveedor trabajos SEGUIMIENTO AMBIENTAL GAIAMBIENTE.msg
- ✉ RV_ Alta nuevo proveedor trabajos OBRA CIVIL GRUPO NECESCU.msg
- ✉ Alta nuevo proveedor trabajos obra civil GRUPO LECRUBERME.msg
- ✉ Alta nuevo proveedor trabajos obra civil KAEX.msg
- ✉ Alta nuevo proveedor trabajos obra civil VERSO INSTALACIONES.msg
- ✉ Alta nuevo proveedor trabajos obra civil CANALIZACIONES CENTRO.msg
- ✉ Alta nuevo proveedor Suministro Material ELÉCTRICO SUMINISTROS MORALES.msg
- ✉ Alta nuevo proveedor trabajos obra civil COMITEL.msg
- ✉ Alta nuevo proveedor DANIEL LLAMAS.msg
- ✉ Alta nuevo proveedor SUR TELECOM.msg
- ✉ Alta nuevo proveedor LACUNZA HERMANOS.msg
- ✉ Alta nuevo proveedor trabajos ECU.msg
- ✉ Alta nuevo proveedor Fontaneria Nave Aragoneses proveedor.msg
- ✉ Alta nuevo proveedor trabajos GEORADAR.msg
- ✉ Alta nuevo proveedor trabajos PROTEC SISTEMAS IBERICOS SL_.msg
- ✉ Alta nuevo proveedor trabajos obra civil.msg
- ✉ Alta nuevo proveedor trabajos OCA.msg
- ✉ Alta nuevo proveedor ANJOL trabajos obra civil .msg
- ✉ Alta nuevo proveedor NAVY trabajos obra civil (2).msg
- ✉ Alta nuevo proveedor DAVID GUERRA trabajos Coordinación seguridad obra.msg

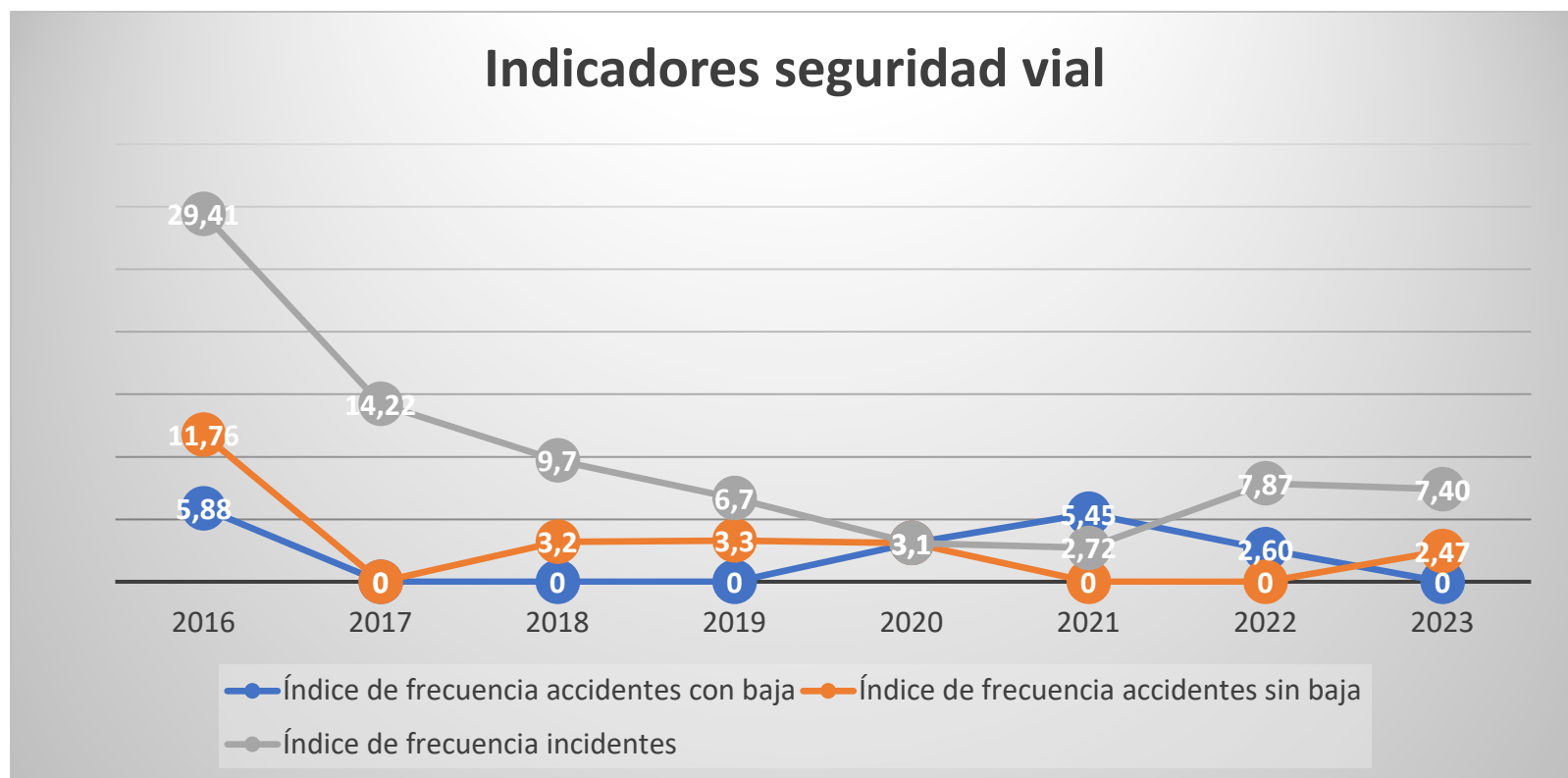
- ✉ Alta nuevo proveedor EXCAVACIONES KIKO trabajos obra civil.msg
- ✉ Alta nuevo proveedor FERNANDO TAMAYO trabajos electricidad.msg
- ✉ Alta nuevo proveedor Jfaehle Suministro Material .msg
- ✉ Alta nuevo proveedor MEALSA Suministro Material Eléctrico.msg
- ✉ Alta nuevo proveedor VICTOR DIAZ DIEPA trabajos obra civil.msg
- ✉ Alta nuevo proveedor trabajos obra civil basauri.msg
- ✉ Alta nuevo proveedor trabajos PINTURA.msg
- ✉ RE_ Alta nuevo proveedor trabajos ARQUITECTURA.msg
- ✉ Alta nuevo proveedor EMRE trabajos OBRA CIVIL.msg
- ✉ Alta nuevo proveedor SLAM ARQUITECTURA trabajos ARQUITECTURA.msg
- ✉ Alta nuevo proveedor CARMEN ANTONI trabajos ARQUEOLOGIA.msg
- ✉ Alta nuevo proveedor NOVOCONTROL.msg
- ✉ Alta nuevo proveedor ROTULOS JULIO.msg
- ✉ Alta nuevo proveedor trabajos OBRA CIVIL GRUPO NECESCU.msg
- ✉ Alta nuevo proveedor trabajos obra civil_ DISPROVAL LOGISITICA SL.msg
- ✉ Alta nuevo proveedor trabajos instalación Aerotermin Gisteco SL.msg
- ✉ Alta nuevo proveedor trabajos instalación placas solares NEWAGEDIRECT.msg
- ✉ Alta nuevo proveedor trabajos VERTICALES BO AIRIGH.msg
- ✉ Alta nuevo proveedor trabajos verticales TRAVEREX.msg
- ✉ Alta nuevo proveedor MIMAVEN.msg
- ✉ Alta nuevo proveedor SICURLOCK.msg
- ✉ Alta nuevo proveedor VALSUR.msg
- ✉ Alta nuevo proveedor TOPOGRAFIA Y OBRA CIVIL.msg
- ✉ Alta nuevo proveedor RECEXVAL.msg
- ✉ Alta nuevo proveedor OBRA CIVIL CONSTRUCCIONES Y MONTAJES DEL SUROESTE.msg
- ✉ Alta nuevo proveedor OBRA CIVIL IBELCASTOL.msg
- ✉ Alta nuevo proveedor OBRA CIVIL PAMTELEX.msg

PLAN DE MOVILIDAD

Indicadores 2023:

- Índice de frecuencia accidentes con baja: 0 (1 accidentes / 405212 horas)
- Índice de frecuencia accidentes sin baja: 2.47 (1 accidentes / 405212 horas)
- Índice de frecuencia incidentes: = 7,40 (4 incidente / 405212 horas)

Los datos son muy similares al año pasado con un accidente con baja menos que el año pasado pero en definitiva datos muy buenos para los desplazamientos realizados. Lo único que ha aumentado son los accidentes sin baja.



ACTIVIDADES PREVENTIVAS RECOMENDADAS Y PROPUESTA DE INTERVENCIÓN POR EL SPA .

Evaluaciones de Salud.

☺ Se aconseja a la empresa el seguir promoviendo la realización de reconocimientos médicos específicos a sus empleados. Recordamos la voluntariedad de la asistencia a los reconocimientos médicos por parte de los trabajadores, así como la obligatoriedad por parte de la empresa de su planificación específica por riesgos (artículo 14 LPRL 31/1995) . El artículo 22 de la LPRL, especifica las excepciones de la voluntariedad por parte de los trabajadores en la realización de los reconocimientos médicos: **se sigue realizando.**

Formación.

☺ Recomendamos a la empresa que tenga en cuenta nuestros cursos específicos de manipulación manual de cargas y de escuela de espalda para prevenir los problemas músculo esqueléticos derivados del esfuerzo en el trabajo. Podemos programar los cursos presenciales que sean precisos a lo largo del año, en función de las necesidades y condiciones particulares de la empresa: **ya se realizan**

☺ Sería conveniente la actualización de los trabajadores en materia de “Primeros Auxilios”. A tal fin, se planificarían cursos en este tema que serían impartidos a trabajadores seleccionados para ello durante el siguiente ejercicio y se realizan de manera presencial. **Se están realizando reciclajes y presenciales.**



Gracias